



Sauter GmbH

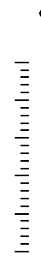
Ziegelei 1
D-72336 Balingen
E-Mail: info@kern-sohn.com

Teléfono: +49[0]7433-9933-0
Fax: +49-[0]7433-9933-149
Web: www.sauter.eu

Manual de instrucciones Medidor de longitud digital

SAUTER LB

Versión 1.2
01/2018
ES



PROFESSIONAL MEASURING

LB-BA-s-1812



SAUTER LB

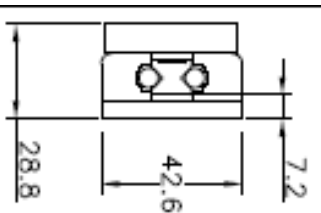
Versión 1.2 01/2018

Manual de instrucciones Medidor de longitud digital

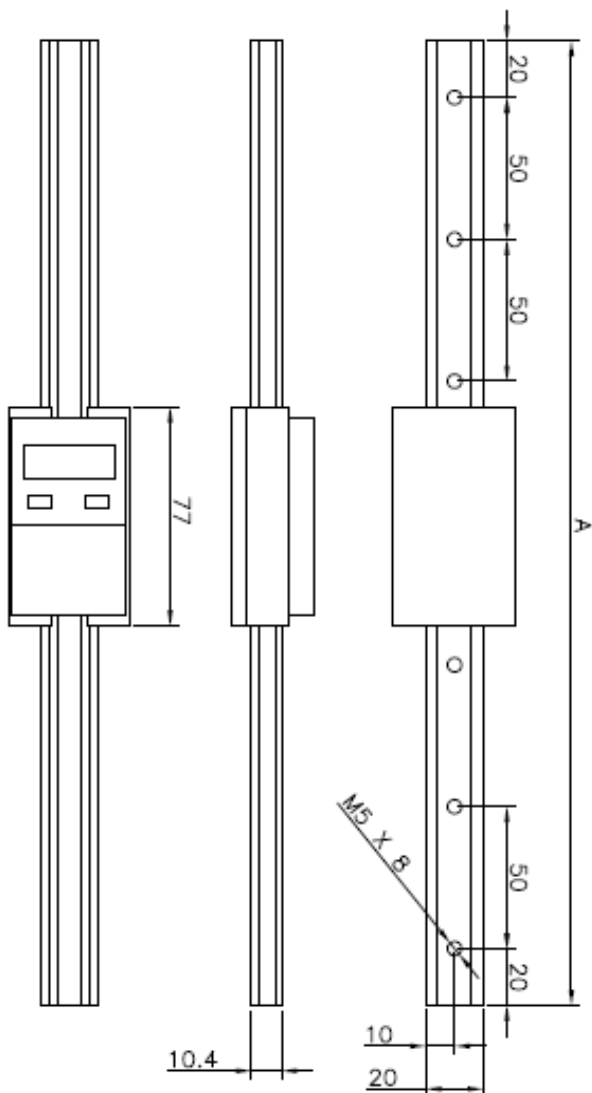
Índice:

1	Dimensiones	3
2	Funciones.....	3
3	Mantenimiento	4
4	Manual de montaje.....	4

1 Dimensiones



Ventanilla detrás de la pila = salida de datos para impresora



Pila: UCAR de tipo CR2032 3 V — preinstalada

2 Funciones

1. Tecla derecha R: presionar para encender.
2. Tecla derecha R: presionar brevemente para poner a cero.

3. Tecla derecha: mantener apretada largamente para apagar.
4. Tecla izquierda: presionar brevemente → cambiar entre unidades „mm” y „pulgada”.
5. Tecla izquierda: mantener apretada: tras la aparición de la indicación REF, el aparato está listo para iniciar la función HOLD. Presionar y soltar la tecla derecha R para bloquear el resultado. Para volver a resultados simples, presionar la tecla de derecha R para anular la función HOLD. Presionar la tecla izquierda L para salir de la indicación REF 1.
6. Tecla izquierda L: tras la aparición de la indicación REF 1, el aparato está listo para iniciar la función PRESET. Mantener apretada la tecla L para ver la indicación PRESET. Presionar y soltar la tecla izquierda R para elegir el rango deseado. Introducir los valores mediante la tecla derecha R. Presionar la tecla izquierda L para terminar la función de elección.
7. Tecla izquierda L: presionar brevemente la tecla para cambiar entre las indicaciones REF y REF 2 (si ambas son ajustadas).

3 Mantenimiento

La superficie de trabajo ha de estar seca y limpia. Ningún líquido debe poder penetrar en el marco para no dañar el circuito electrónico. Si así es, desatornillar el marco y secar el aparato de medición en la temperatura no superior a 60°C.

b) de vez en cuando limpiar el calibre usando un paño suave o, en su caso, el jabón líquido. En ningún caso usar disolventes para barnices a base de petróleo, alcohol industrial o aguarrás. Está prohibido usar disolventes orgánicos.

c) siempre evitar presionar cualquier elemento del medidor de longitud para no dañar la carcasa.

4 Manual de montaje

Empezar por verificar el buen estado del calibre; en caso de aparición de daños, contactar con el servicio técnico de SAUTER GmbH para determinar la manera de proceder.

Anotacion: para contemplar la Declaración de Conformidad, haga clic en este enlace, por favor: <https://www.kern-sohn.com/shop/de/DOWNLOADS/>